

**MiniTec**  
THE ART OF SIMPLICITY



**KISTENHUBGERÄTE**

ERGONOMISCHE VERHÄLTNISSE AM ARBEITSPLATZ

Der Lifter sorgt für ergonomische Verhältnisse am Arbeitsplatz. Denn beim Be- und Entladen bleiben die Behälter automatisch stets in der gleichen gewünschten Position stehen. Die ergonomisch optimale Arbeitshöhe kann stufenlos eingestellt werden. Selbst bei verschiedenen hohen Behälter-

sen bleibt die Arbeitshöhe immer gleich. Die Mobilität des Lifters wird durch zwei Rollen in Verbindung mit einem Griff gewährleistet.



**MAXIMALE TRAGLAST 200 kg**  
(bis zu 500 kg in Sonderausführungen)



**EINSTELLBARER LICHTSENSOR**



**ABNEHMBARES BEDIENPULT**



**GABELHUBHÖHE BIS 1.400 mm**

Die Lifter gibt es in Ausführungen für Traglasten bis 200 kg. In Sonderausführungen bis zu 500 kg.

Der leicht verstellbare Präzisionslichttaster gewährleistet die optimale Arbeitshöhe

Das abnehmbare Bedienpult sorgt für Flexibilität und Anwenderfreundlichkeit

Hubhöhen von 1.000 bis 1.400 mm und diverse Beladungsvarianten sorgen für hohe Flexibilität



TECHNISCHE DATEN

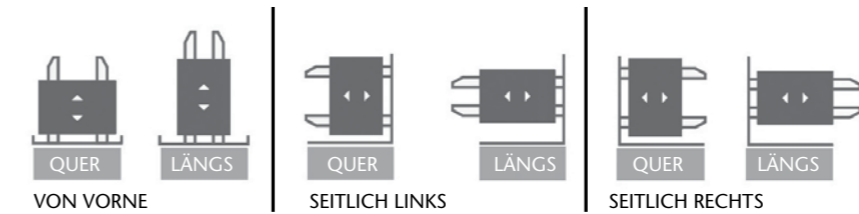
- elektrischer Getriebemotor mit Bremse
- wartungsarme Kugelumlaufspindel
- automatische Höhenerkennung
- Betriebsart automatisches Be- und Entladen
- abnehmbares Handbedienpult mit Not-Aus und 3 m Kabel
- Siemens Logikmodul
- Oberfläche pulverbeschichtet bzw. verzinkt

MAXIMALE FLEXIBILITÄT

- ↳ geringer Platzbedarf
- ↳ einfacher Anschluss an eine 230 V/50 Hz Steckdose
- ↳ schnelle Einstellung der gewünschten Arbeitshöhe

Durch die werkzeuglose Montage des Zubehörs können mit dem Lifter diverse Beladungsvarianten umgesetzt werden.

MÖGLICHE BELADEVARIANTEN



	LIFTER 1000	LIFTER 1400
Abmessungen (ohne Gabel) B x H x T	556 x 1.353 x 274 mm	560 x 1.782 x 1.400 mm
Gabelhubhöhe	95 bis 1.000 mm	95 bis 1.400 mm
max. Traglast	200 kg	200 kg
max. Hubgeschwindigkeit	< 40 mm/s.	< 40 mm/s.
Versorgung	230V/50Hz, 10A	230V/50Hz, 10A
Schutzart	IP54 IEC 529	IP54 IEC 529

**ZUBEHÖR LIFTER**

Um den Lifter in Betrieb nehmen zu können, sollten Sie das für Ihren Anwendungsfall erforderliche Zubehör auswählen. Einfach, flexibel und für jeden Einsatz geeignet.

**SONDERWÜNSCHE/SONDERAUSFÜHRUNGEN**

Mit den zusätzlichen Verstellmöglichkeiten – seitlich und längs – ist der Lifter für den Einsatz verschiedenster Bodenroller und Materialwagen geeignet.

**SONDERZUBEHÖR**

Als Sonderzubehör für den Lifter sind erhältlich:

- ↳ Lichttastererhöhung
- ↳ Unterschiedliche Sensoren für die Höhenerkennung
- ↳ unterschiedliche Adaptionen auf die verschiedensten Bodenroller
- ↳ speziell angepasste Gabelpaare

**BODENROLLER**

Der Transport- oder Lagerbodenroller für Kunststoff-Behälter in den Abmessungen 400x600 mm, 600x800 mm und 800x1.200 mm verfügt über eine Traglast bis zu 450 kg.

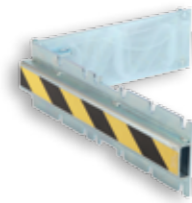
Aus verzinktem Stahlfeinblech gefertigt und mit einem Doppelrand ausgestattet garantiert er einen sicheren Transport Ihrer Produkte. Zudem ist durch den Einsatz des Bodenrollers kein weiterer Verpackungsaufwand erforderlich, wie z. B. Holzpaletten, Gitterboxen oder Kartonagen. Auf Wunsch fertigen wir die Bodenroller in den von Ihnen benötigten Abmessungen. Optional mit ESD-Rädern.

**ZUBEHÖR BODENROLLER**

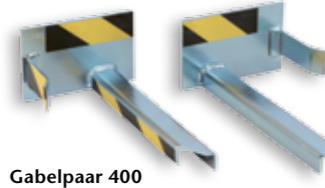
Das optimale Ergebnis wird bei Kombination unserer Bodenroller mit dem dazugehörigen Zubehör erreicht. Zum einfachen Transport der Bodenroller können wir Ihnen unsere Deichselkarre oder unsere Handdeichsel anbieten. Im Zusammenspiel mit Zugmaul und Deichsel kann hier ein ganzer Bodenroller-Zug gebildet werden.

**Adaptionswinkel**

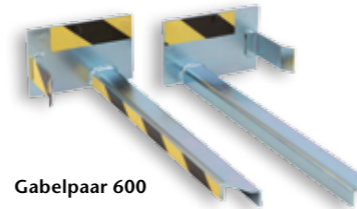
Der Adaptionswinkel ermöglicht die seitliche Beladung

**Gabelpaare**

Je nach Größe und Beladungsvariante Gabelpaar 400 oder 600



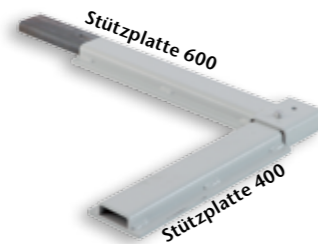
Gabelpaar 400



Gabelpaar 600

**Stützplatten**

Gewähren den sicheren Stand des Lifters auch bei großen Lasten



Stützplatte 600



Stützplatte 400

Bodenroller  
400x600Bodenroller  
600x800

Deichselkarre

**TECHNISCHE DATEN BODENROLLER**

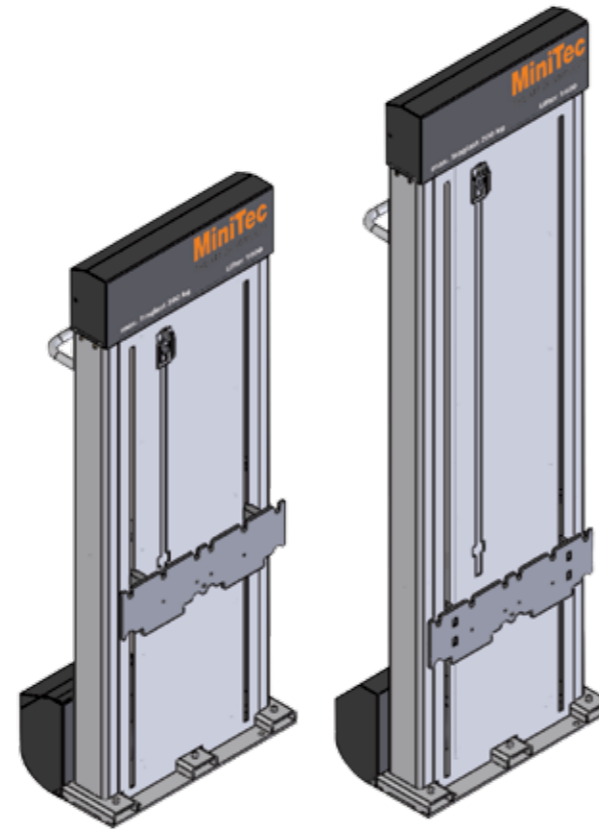
Eigengewicht	ca. 4 kg
Spurbreite	305 oder 318mm
max. Traglast	bis zu 450 kg
Material	Stahlfeinblech, 1,5mm, verzinkt

## ÜBERSICHT ZUBEHÖR &amp; BESTELLBEISPIEL

## ÜBERSICHT ZUBEHÖR

Abhängig von der Beladevariante benötigen Sie neben dem Lifter mindestens ein Gabelpaar, eine Adaptionplatte sowie eine oder zwei Stützplatten.

Art.-Nr.	Bezeichnung
321560/0	Lifter 1000
321561/0	Lifter 1400
321562/0	Gabelpaar 400
321563/0	Gabelpaar 600
321565/0	Adaptionswinkel 400
321564/0	Adaptionswinkel 600
321567/0	Stützplatte 400
321566/0	Stützplatte 600
321568/0	Bedienpulthalter magnetisch
321569/0	Roller 400 x 600 (Spurbreite 305)
321570/0	Roller 400 x 600 (Spurbreite 318)
321571/0	Roller 400 x 600 ESD (Spurbreite 305)
321572/0	Handdeichsel mit Griff
321573/0	Deichselkarre 400 x 600

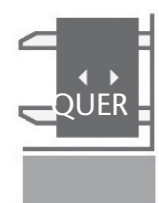


Lifter 1000

Lifter 1400

## BESTELLBEISPIEL

für 1x Lifter 1000, Beladung seitlich links/rechts, quer



- 1 x Lifter 1000
- 1 x Adaptionswinkel 600
- 1 x Gabelpaar 400
- 1 x Stützplatte 400
- 1 x Stützplatte 600



## IHR MINITEC AUSSENDIENST

Die MiniTec GmbH & Co. KG ist ein international agierendes Unternehmen mit Hauptsitz im rheinland-pfälzischen Schönenberg-Kübelberg. Das MiniTec-Baukastensystem wird mit seinen bewährten und flexibel einsetzbaren Komponenten für Automatisierungstechnik und Anlagenbau von führenden Unternehmen weltweit geschätzt und eingesetzt.

MiniTec Allee 1 | 66901 Schönenberg-Kbg. | Telefon +49 (0)6373 81270 | Fax +49 (0)6373 812720 | info@minitec.de | www.minitec.de

### MiniTec Mannheim

Dirk Kohlmayer  
Tel.: +49 (0) 6373 8127-11  
Mobil: +49 (0) 151 1672 7451  
dirk.kohlmayer@minitec.de

### MiniTec Saarbrücken

Frank Stattaus  
Tel.: +49 (0) 6373 8127-623  
Mobil: +49 (0) 173 666 9 884  
frank.stattaus@minitec.de

### MiniTec Hamburg

André Hintz  
Tel.: +49 (0) 4101 9999-31  
Mobil: +49 (0) 171 567 5 216  
andre.hintz@minitec.de

### MiniTec Bremen

Andreas A. Minke  
Tel.: +49 (0) 4209 930829  
Mobil: +49 (0) 170 333 5 439  
andreas.minke@minitec.de

### MiniTec Berlin

Uwe Globke  
Tel.: +49 (0) 30 41707650  
Mobil: +49 (0) 151 1258 3358  
uwe.globke@minitec.de

### MiniTec Bielefeld

Rudi Grauling  
Tel.: +49 (0) 5228 957690  
Mobil: +49 (0) 175 201 3 796  
rudi.grauling@minitec.de

### MiniTec Düsseldorf

Steffen Schoft  
Tel.: +49 (0) 6373 8127-8102  
Mobil: +49 (0) 160 550 48 32  
steffen.schoft@minitec.de

### MiniTec Köln

Manuel López-García  
Tel.: +49 (0) 6373 8127-8101  
Mobil: +49 (0) 170 632 33 95  
manuel.lopez-garcia@minitec.de

### MiniTec Frankfurt

Norbert Singer  
Tel.: +49 (0) 6373 8127-8103  
Mobil: +49 (0) 160 9066 9718  
norbert.singer@minitec.de

### MiniTec Stuttgart

Robert Baltrusch  
Tel.: +49 (0) 7143 801652  
Mobil: +49 (0) 175 722 9 664  
baltrusch@minitec.de

### MiniTec Reutlingen

Dirk Mayer  
Tel.: +49 (0) 7123 888228  
Mobil: +49 (0) 160 9049 3267  
dirk.mayer@minitec.de

### MiniTec Ulm

Eberhard Seifried  
Tel.: +49 (0) 7353 981437  
Mobil: +49 (0) 171 145 3 570  
e.seifried@minitec.de

### MiniTec München/Rosenheim

Ernst Meichinger  
Tel.: +49 (0) 8057 904731  
Mobil: +49 (0) 170 228 2 320  
ernst.meichinger@minitec.de

### MiniTec Nürnberg

Frank Kost  
Tel.: +49 (0) 911 278900-0  
Mobil: +49 (0) 160 740 5 132  
frank.kost@minitec.de

## DAS MINITEC-GESAMTPROGRAMM

PROFILSYSTEM

FÖRDERTECHNIK

ARBEITSPLATZSYSTEME

SCHUTZSYSTEME

KOMPLETTLÖSUNGEN

LINEARSYSTEM

